

屏東縣政府 函

地址：900219屏東縣屏東市自由路527號
承辦人：林劭傑
電話：08-7320415#3652
傳真：08-7322779
電子信箱：a002506@ptc.edu.tw

受文者：屏東縣戶外教育及海洋教育中心

發文日期：中華民國112年5月12日

發文字號：屏府教學字第11219489400號

速別：普通件

密等及解密條件或保密期限：

附件：如主旨、說明五 (4526484_11219489400_1_4526484_11219489400_3.pdf、
4526484_11219489400_1_4526484_11219489400_4.pdf)


主旨：檢送教育部國民及學前教育署辦理「112年戶外教育與海洋教育專家到校服務計畫」1份，鼓勵貴校踴躍申請服務，請查照。

說明：

- 一、依據教育部國民及學前教育署112年5月11日臺教國署國字第1120062575號函辦理。
- 二、為協助學校落實推動戶外教育課程，該署委請國立臺灣海洋大學辦理旨揭計畫，請貴校踴躍申辦。
- 三、本年度預計提供110次服務，優先開放全國公立國民中小學偏遠地區學校申辦，如有其餘場次再開放非偏遠地區學校。
- 四、請於「教育部戶外教育資源平臺」點選「專家到校服務」專區(<https://outdoor.moe.edu.tw/>)，進行線上申請作業，摘述重要期程如下：

(一)第一階段：

- 1、申請對象：偏遠、特偏、極偏學校提出申請。



2、帳號申請及資格確認：112年5月15日至5月22日，詳申請學校操作手冊第4至7頁，確認符合學校資格。

3、專家到校服務申請：112年5月23日至6月30日。

(二) 第二階段：

1、申請對象：若有剩餘場次，開放非偏遠地區學校申請。

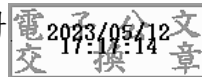
2、帳號申請及資格確認：112年6月23日至6月30日，詳申請學校操作手冊第4至7頁，確認符合學校資格。

3、專家到校服務申請：112年7月1日至9月30日。

五、檢送旨揭計畫及申請學校操作手冊各1份。

正本：各高國中、各國小

副本：屏東縣戶外教育及海洋教育中心、本府教育處教學發展科



本案依分層負責規定授權業務主管決行