

戶外教育及海洋教育 風險管理

戶外教育及海洋教育南區協作中心

莊雅芬 專責人員

2025.03.19.

危險無時無刻都存在

風險管理的目的

是降低或阻止傷害發生

戶外教育這件事....

《戶外教育宣言1.0》

戶外教育是泛指「走出課室外」的學習，包括校園角落、社區部落、社教機構、特色場館、休閒場所、山林溪流、海洋水域、自然探索、社會踏查、文化交流等等之體驗學習。透過走讀、操作、觀察、探索、互動、反思等歷程，結合五感體驗的融合學習，讓學習更貼近學習者的生活經驗。

風險管理



R 風險識別 → 有甚麼危險?

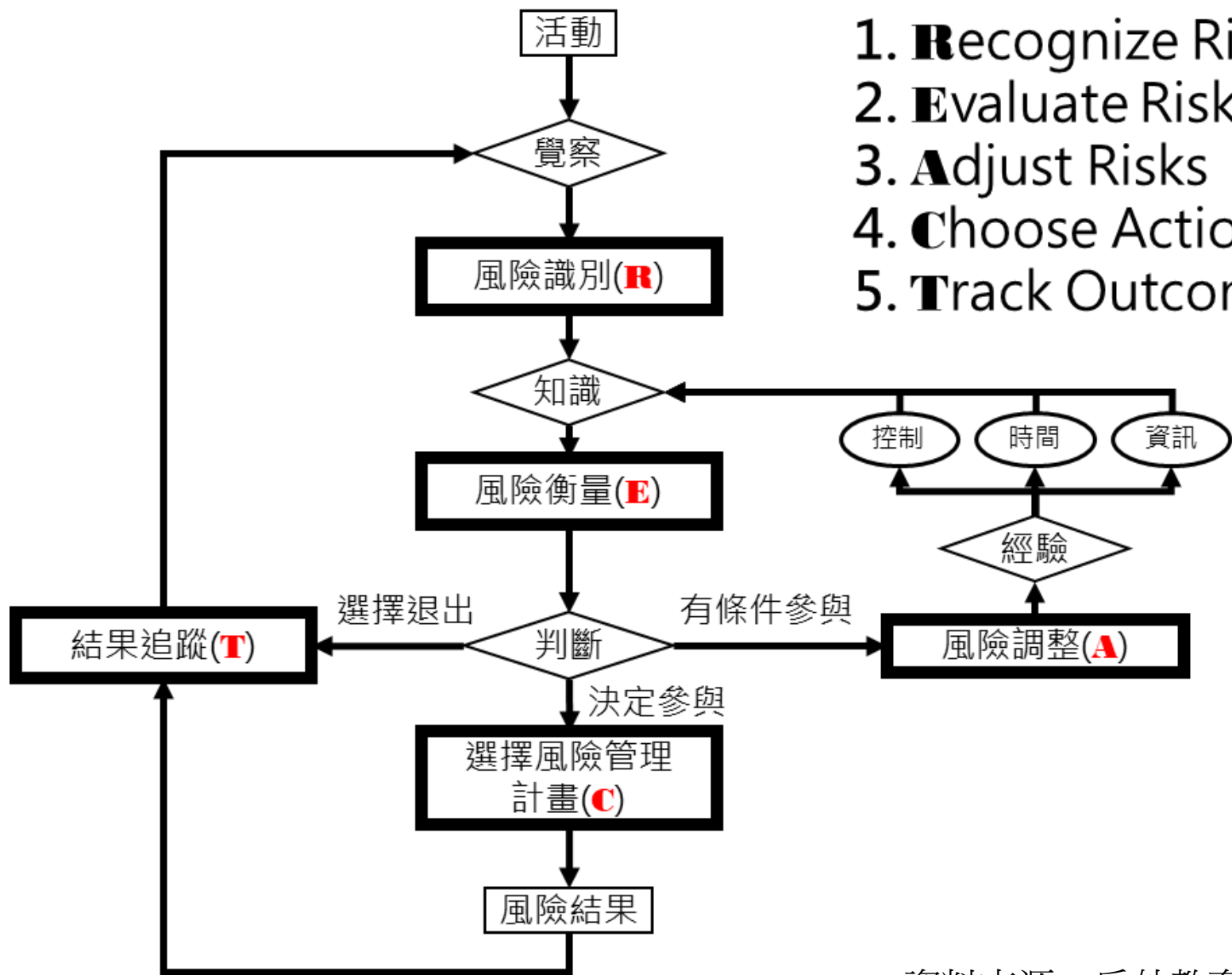
E 風險衡量 → 發生的頻率與嚴重性

A 風險調整 → 保留/轉移/減少/避免

C 選擇風險管理計劃 → 選擇

T 結果追蹤 → 監控

風險管理REACT模式



1. **R**ecognize Risks 風險識別
2. **E**valuate Risks 風險衡量
3. **A**adjust Risks 風險調整
4. **C**hoose Actions 選擇風險管理計畫
5. **T**rack Outcomes 結果追蹤

R

風險御飯團與紅綠燈

風險識別

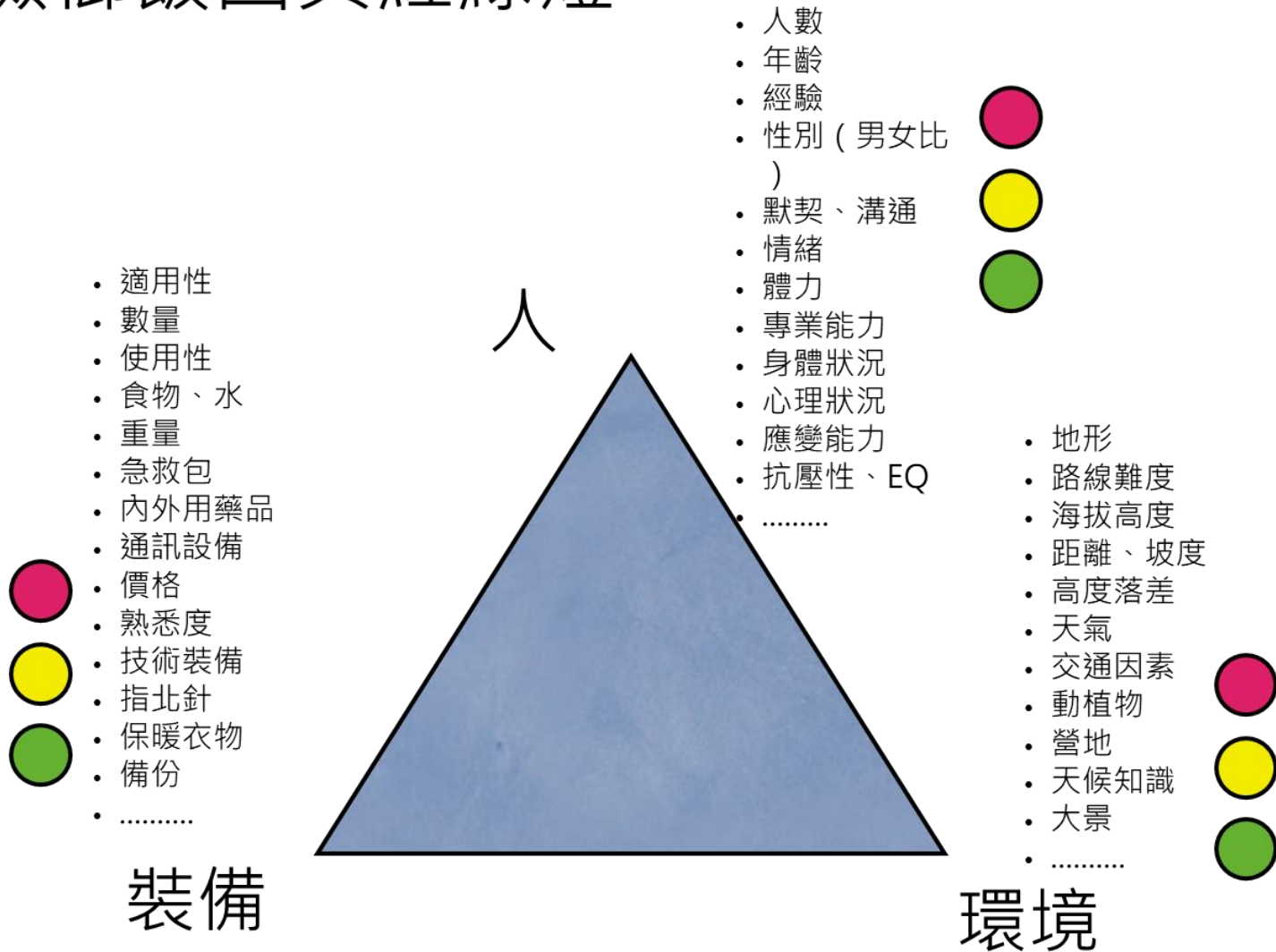
紅綠燈是一種警示的概念，

綠燈表示可良好

黃燈表示可能會有危險發生，
請注意

紅燈表示非常可能有危害發生，
應考慮是否持續進行

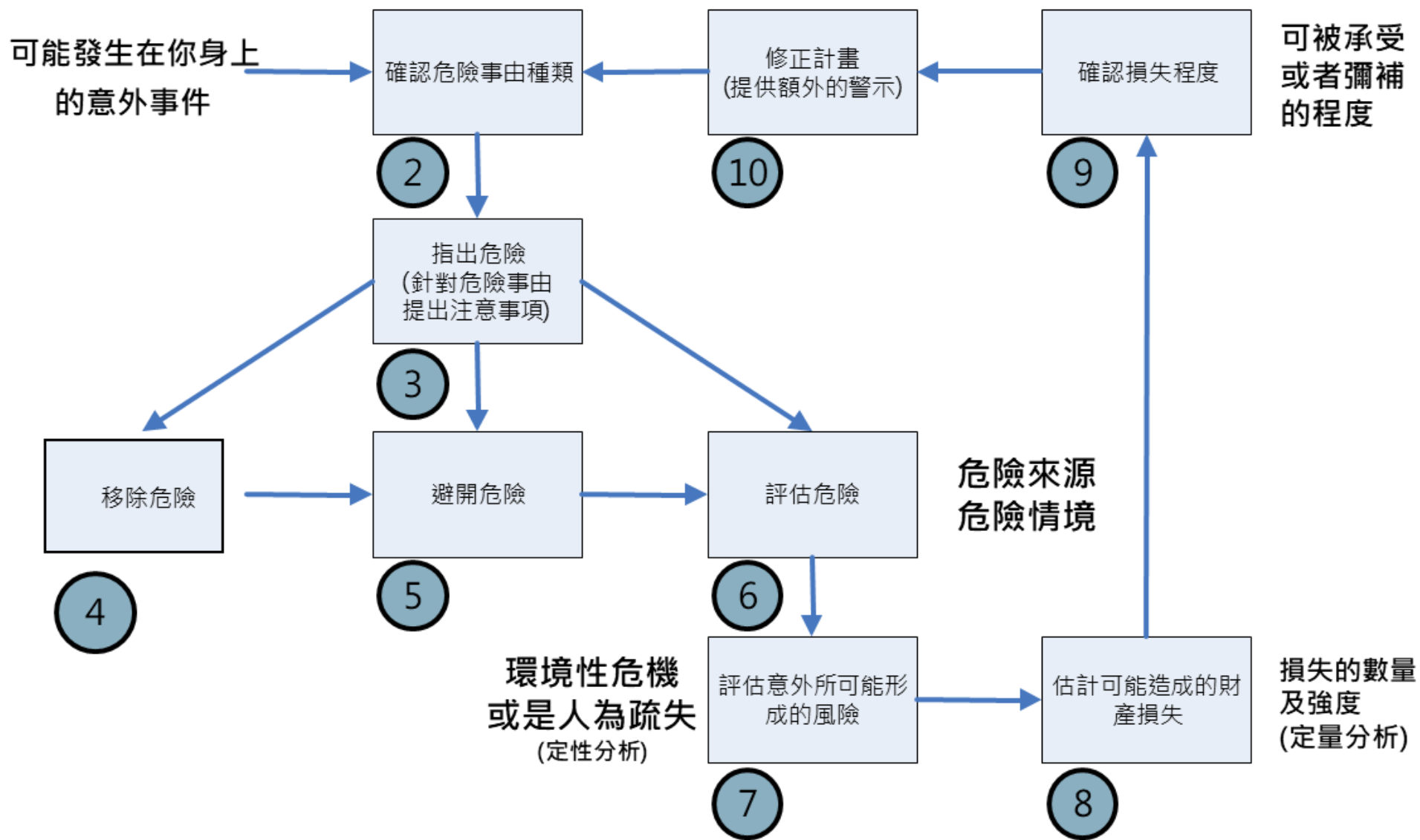
依據危險種類，可能是單一
項目就會亮紅燈或連續黃燈，
也可能是兩種以上的項目亮
黃燈變成紅燈。



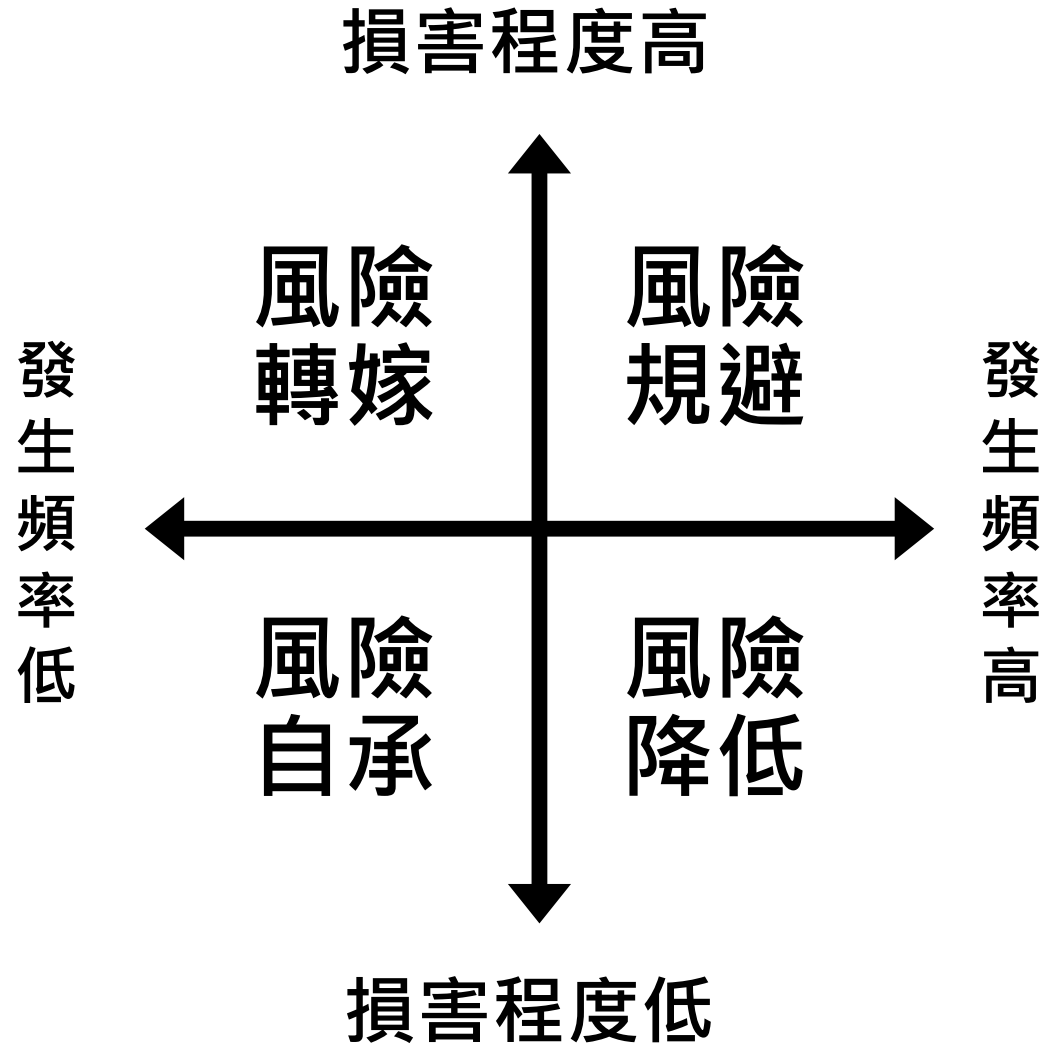
E

風險衡量

風險分析十步驟



A 風險調控



風險調控四部曲

風險規避

- 完全避開風險，例如不參加活動，就不用面臨事故的風險。

風險降低

- 降低風險的發生率或損失程度，例如佩戴頭盔、穿著救生衣...等。

風險轉嫁

- 將風險產生的損失，轉嫁給保險公司或其他個人及團體。

風險自承

- 自行承擔風險所造成的一切損害。

風險管理矩陣

項目	危險因素	可能的風險後果	風險可能性	嚴重程度	控制策略	控制後可能性&嚴重度	策略是否可用	後續追蹤
人員								
環境								
裝備								

R

E

A

CT

風險意識矩陣

嚴重程度

		簡易急救 或自救	需帶領者 協助	需團隊 協助	需外部救 援或撤退	重傷或 死亡
可能性	幾乎 確定	4	8	12	16	20
	很有 可能	3	6	9	12	15
	有點 可能	2	4	6	8	10
	不太 可能	1	2	3	4	5

危險發生的**可能性**和**嚴重程度**的數字意義，由課程規畫團隊共識即可。初期不熟悉矩陣操作者，可參考左側基準。

風險管理矩陣

項目	危險因素	可能的風險後果	風險		控制策略	控制後可能性&嚴重度	策略是否可用	後續追蹤
			可能性	嚴重程度				
人員								
環境								
裝備								

R

E

A

C

T

風險影響累積

除了可能性和嚴重程度外，**有一些狀態對於危險的發生具有加乘效果。**

比如說隊伍中有學員吵架，因情緒未注意路況進而發生意外。

A	天候狀況	良好	1	嚴酷	2
B	地形環境	優良	1	險惡	3
C	團隊行為	服從	1	分裂	4

		嚴重程度				
		簡易急救或自救	需帶領者協助	需團隊協助	需外部救援或撤退	重傷或死亡
可能性	幾乎確定	4	8	12	16	20
	很有可能	3	6	9	12	15
	有點可能	2	4	6	8	10
	不太可能	1	2	3	4	5

風險意識矩陣



M

X

風險影響累積

A	天候狀況	良好	1	嚴酷	2
B	地形環境	優良	1	險惡	3
C	團隊行爲	服從	1	分裂	4

A B C

||

這個矩陣很複雜，有興趣了解請參加初階工作坊。

		嚴重程度									
		簡易急救或自救		需帶領者協助		需團隊協助		需外部救援或撤退		重傷或死亡	
可能性	幾乎確定	8	12	16	24	24	36	32	48	40	60
		4	16	8	32	12	48	16	64	20	80
	很有可能	6	9	12	18	18	27	24	36	30	45
		3	12	6	24	9	36	12	48	15	60
	有點可能	4	6	8	12	12	18	16	24	20	30
		2	8	4	16	6	24	8	32	10	40
	不太可能	2	3	4	6	6	9	8	12	10	15
		1	4	2	8	3	12	4	12	5	20

風險意識矩陣(統整)

低風險
 中風險
 高風險
 極高風險

風險管理工具—風險管理矩陣

項目	危險因素	可能的風險後果	風險可能性	嚴重程度	控制策略	控制後可能性&嚴重度	策略是否可用	後續追蹤
人員								
環境								
裝備	R		E		A		C	T

風險管理矩陣(範例)

項目	危險因素	可能的風險後果	風險可能性	嚴重程度	控制策略	控制後可能性&嚴重度	策略是否可用	後續追蹤
人員	不擅長騎自行車，引起摔車意外	受傷	1	2	課後練習騎車	1	V	
環境	天氣太熱無法，學員中暑	無法繼續行程	1	2	1. 行程安排避開炎熱時段 2. 行前防曬裝備提醒 3. 行進時飲水提醒	1	V	
裝備	沒戴安全帽	摔車撞擊造成頭部傷害	2	3	1. 行前裝備提醒 2. 出發前裝備檢查	1	V	

風險管理企劃書

課程基本資訊

活動與行程規劃

緊急事件發生的處理流程



哪一個課程
要做風險管
理？

登玉山

滑獨木舟

社區走讀

1500m 體適能測驗

在校園認識植物

在實驗室做實驗

在教室聽課

風險管理 企劃書 基本資訊

課程計劃書裡
本來就有的資訊

你需要增加的資訊

組織名稱

活動類型

參與者的經驗

回程的日期與大概
的時間

地點

參與者醫療的考量

參與活動的人數

活動的目標

組員和領隊必備的
技能

指導員或領隊的名
字

活動開始的日期與
時間

醫療用品的需求與
特殊醫療的考量由
參與者或領隊攜帶

風險管理 企劃書 活動與行 程的規劃

課程計劃書裡
本來就有的資訊

你需要增加的資訊

描述活動或行程

可能的路線或活
動的替代方案

預定紮營或住宿
的地點

可能的逃離路線

交通的安排

風險調控方案

地區的地圖並在
到達時註記

風險管理 企劃書 緊急事件 發生的處 理流程擬 訂

課程計劃書裡本來就有的資訊

你需要增加的資訊

意外事件管理方法

團體行動電話號碼

急救處置

緊急聯絡的方式選擇

撤離的選擇

地區醫院和醫生的電
話號碼

“基地”聯絡的細節

其他相關的聯絡電話
(如，國家公園管理
員、住宿的場所)

警察局電話號碼

最近的電話位置或通
訊位置

緊急事件 應變計畫 書



緊急事故
現場負責人

通報流程

分級處理原則

通訊方式或通訊點

週邊警察、消防、
管理、救護單位
地址及聯絡方式

人員名冊

具有
急救能力的人員

必要的器材

統一對外窗口

聯繫總部的方式

風險管理



風險管理企劃書

在意外發生前
降低或阻止傷害發生



緊急事件應變計
畫

在意外發生當下
緊急處置



意外處理報告書

在意外發生後
追蹤評估

過度的安全讓靈性死亡
過度的不安全讓生命死亡